

## CONDITIONS D'INSCRIPTION

Le Cross de l'Épinoche est ouvert aux licencié(e)s et non licencié(e)s. Il est gratuit pour les scolaires de Montesson.

Inscription par courrier : **3 € jusqu'à la catégorie Minimes, 7€ pour les plus âgé(e)s**

(pas d'accusé réception)

**Forfait Club, associations, 50 €** Quelques que soit le nombre d'inscrits

**Demander le bulletin collectif (crossdelepinoche@gmail.com)**

Inscription sur place : **5 € jusqu'à la catégorie Minimes, 10 € pour les plus âgé(e)s**

**Pas d'inscription de groupe sur place - le règlement doit être effectué avant retrait des dossards**

**Les dossards seront à retirer sur place le jour de la course, sur présentation d'une pièce d'identité et du certificat médical ou d'une licence**

**ARRET DES INSCRIPTIONS 30 MINUTES AVANT LA COURSE**

## BULLETIN INDIVIDUEL D'INSCRIPTION

A renvoyer avant le **15 novembre 2022** accompagné du règlement à l'ordre de AC Montesson à  
Mme Brigitte Templier 55 rue des Sablons 78400 Chatou

Nom	Prénom	
Date de Naissance	Sexe	Catégorie
Adresse		
Code Postal	Ville	
Club	Sigle	
N° de licence (obligatoire)	Non licencié	<input type="checkbox"/>
Mail		
Course		

(\*) voir course ci après

### Pour les non licenciés FFA (obligatoire)

Fournir un certificat médical de non contre-indication à la pratique de la course à pied en compétition datant de moins d'un an.

**Pour les licenciés FFA (obligatoire)** Présenter la licence 2022/2023 lors du retrait du dossard.

### Pour les enfants mineurs (obligatoires)

J'autorise mon fils, ma fille

à participer au Cross de l'Épinoche sous mon entière responsabilité, dans la catégorie d'âge autorisée par le règlement de la course

### Droit d'image

Le participant autorise expressément les organisateurs du Cross de l'Épinoche à utiliser les images fixes ou audiovisuelles sur lesquelles il pourrait apparaître, prise à l'occasion de sa participation au cross, sur tous les supports y compris les documents promotionnels et/ou publicitaires, dans le monde entier et pour la durée la plus longue prévue par la loi, les règlements, les traités en vigueur, y compris les prolongations éventuelles qui pourraient être apportées à cette durée

Le ..... Signature

Toute inscription sans date de naissance, incomplète ou non signée ne sera pas prise en considération

LA VILLE DE MONTESSON, LE CLUB 41 ET L'AC MONTESSON  
VOUS INVITENT AU:

LOTS ET RECOMPENSES  
POUR TOUS

17<sup>ÈME</sup> CROSS  
DE L'ÉPINOCHÉ

BUVETTE

**20 NOVEMBRE 2022**  
A PARTIR DE 9H

CROSS OUVERT À TOUS  
CERTIFICAT MEDICAL OU LICENCE

WWW.AC-MONTESSON.COM

PARC DÉPARTEMENTAL DE LA BOUCLE DE MONTESSON  
AVENUE GABRIEL PÉRI  
78360 MONTESSON

Téléthon

VINCI ÉNERGIES

MONTESSON

MONTESSON Athlétisme

LTDR

ONPCM

CLUB 41

Y

Renseignements [ac-montesson.com](http://ac-montesson.com) / 06.82.93.47.15

## MODALITES D'ACCES au Parc de l'Épinoche

Le parking du parc accessible uniquement à ceux qui ont une autorisation transmise par l'organisation

**RER :** Ligne A Direction Saint Germain en Laye

**BUS :**  
Ligne R-BUS G et l'arrêt (arrêt Théophile Roussel) PLAN sur <https://www.transdev-idf.com/ligne-G/sartrouville-le-vesinet/016-BES>

**Réseau routier :** Fléchage dans Montesson



## RESPONSABILITE

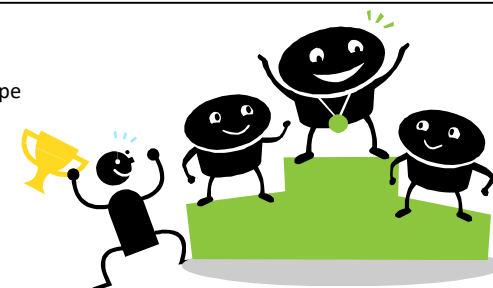
Le comité d'organisation décline toute responsabilité en cas :  
- d'accidents provoqués par une déficience tant physique que psychique avant, pendant et après l'épreuve.  
- de vols ou de dommages qui pourraient survenir pendant cette manifestation sportive

## RECOMPENSEES

Un souvenir est distribué à chaque arrivant

Coupe aux vainqueurs par catégories et par équipe

**Challenge "Notre Remi" sur le cross Court**



Horaires	Course	Distance	Année de naissance	Catégories FFA
9 h 30	Course 1 Cross Court	2200 m	2005 et avant	TC à partir de Junior
9 h 50	Course 2	2200 m	2010-2011	Benjamin(e)s
			2008-2009	Minimes Filles
10 h 10	Courses 3	3580 m	2008-2009	Minimes H
			2006-2007	Cadette
10 h 30	Courses 4	3580 m	2006-2007	Cadets
			2004-2005	Juniors Filles
11 h 05	Courses 5	1000 m	2012-2013	Poussines Poussins
11 h 20	Courses 6	4780 m	2003 et avant	Espoirs Senior Masters F
11 h 55	Courses 7	1000 m	2014 et après	Supers Poussins Poussines
12 h 10	Courses 8	8020 m	2005 et avant	Juniors Espoirs Senior Masters H